

Anova®

WHO - GMP

# Bệnh Taura, Đốm Trắng, Mòn Đuôi, Mòn Vỏ Trên Tôm



**QUY TRÌNH SẢN XUẤT THEO TIÊU CHUẨN WHO-GMP  
HÀNG VIỆT NAM CHẤT LƯỢNG CAO DO NGƯỜI TIÊU DÙNG BÌNH CHỌN**

Bộ phận tư vấn kỹ thuật Hotline: 18001536 (miễn phí cuộc gọi)

CÔNG TY LIÊN DOANH TNHH ANOVA - Số 36 Đại Lộ Độc Lập, KCN Việt Nam - Singapore, TX. Thuận An, T. Bình Dương, VN

ĐT: (0650) 3.782.770 - Fax: (0650) 3.782.700 - Website : [www.anova.com.vn](http://www.anova.com.vn) - E.mail: [info@anova.com.vn](mailto:info@anova.com.vn)

# Bệnh Taura, Đốm Trắng, Mòn Đuôi, Mòn Vỏ Trên Tôm

Biên soạn: **TS. Nguyễn Như Pho**

## **I. BỆNH TAURA**

### **1. Đặc điểm**

- Taura là bệnh nguy hiểm trên tôm thẻ chân trắng (*Penaeus vannamei*).
  - Mô tả lần đầu tiên tại Ecuador vào tháng 6 năm 1992.
  - Từ 1992 – 1997 bệnh phát mạnh khắp các vùng nuôi ở châu Mỹ, thiệt hại khoảng 2 tỉ USD.
- Tác nhân gây bệnh: Virus lần đầu tiên được phân loại thuộc họ *Picornaviridae*, đến năm 2005 được tái phân loại và thuộc họ *Dicistroviridae*.

### **2. Đường lây lan**

- Nguồn nước thải từ ao tôm bệnh.
- Phân chim (chim ăn tôm chết do bệnh Taura).
- Tôm chết vì bệnh taura ở ao khác do chim đánh rơi.
- Nhiễm bệnh từ tôm giống.
- Virus xâm nhập tấn công mô tạo vỏ, tôm lột xác và không cứng được vỏ nên chết (tôm lột vỏ càng nhiều thì chết càng cao).

### **3. Triệu chứng**

#### **3.1. Giai đoạn cấp tính: xuất hiện sau khi thả 2 – 4 tuần:**

- Tôm yếu, bơi lơ dờ trên mặt nước, tấp mé.
- Thân tôm chuyển màu đỏ nhạt (râu, chân bơi, đuôi) (bệnh đỏ đuôi) sau đó màu đỏ lan toàn thân.
- Mềm vỏ, ruột tôm không có thức ăn.
- Giai đoạn này có thể gây chết từ 40 – 90% bầy tôm.



Tôm mới nhiễm bệnh Taura, trên vỏ, râu và đuôi chuyển sang màu đỏ.



Đuôi bình thường



Đuôi tôm bệnh Taura

#### **3.2. Giai đoạn chuyển tiếp: (tôm còn sống)**

- Có nhiều điểm tổn thương lớn màu nâu, đen trên vỏ, sau vài lần lột xác sẽ hết.
- Tôm chuyển sang thời kỳ này sẽ sống.
- Tôm sống sót mang trùng suốt đời.



Tôm nhiễm bệnh Taura còn sống sẽ mang theo những vết thâm đen trên vỏ.



### **4. Phòng bệnh**

- Quản lý ổn định môi trường nước trong ao nuôi.
- Nước cấp vào ao phải qua xử lý và lắng lọc.
- Chọn tôm giống chất lượng tốt, cần quan tâm đến khâu kiểm dịch tôm giống trước khi thả nuôi.
- Cho ăn đúng khẩu phần, không để thừa thức ăn.
- Quan sát và theo dõi tôm, ao nuôi hàng ngày.
- Dùng **NOVA C + NOVA-FORTA** hàng ngày.



## 5. Giải pháp khi bệnh xảy ra

- Cắt giảm 50 – 70% thức ăn. Trong thức ăn cho trộn **NOVA-C** hoặc **NOVA-FORTA**.
- Nhặt và hủy tôm yếu, tấp mé và tôm chết.
- Không thay nước vì khi thay nước sẽ tăng nguy cơ nhiễm virus bên ngoài, dễ làm cho tôm lột xác làm tăng tỉ lệ chết.
- Không dùng thuốc khử trùng (tăng tỉ lệ chết).
- Tăng cường oxy hòa tan bằng chạy quạt liên tục 7 ngày.
- Bón vôi, giữ pH trên 8 và độ kiềm 120ppm.
- Sau 7 ngày tăng dần thức ăn.

## 1. BỆNH ĐỐM TRẮNG

### 1. Đặc điểm

- Bệnh do virus đốm trắng.
- Bệnh gây nhiễm qua 2 con đường:
  - + Truyền dọc: từ tôm bố mẹ sang tôm post.
  - + Truyền ngang: do mầm bệnh theo nước, vật trung gian, phân chim... vào ao tôm.
- Thường phát bệnh:
  - + Khi thả nuôi từ 30 ngày trở lên.
  - + Thời tiết lạnh.

### 2. Cách lây bệnh

- Nhiễm bệnh từ trại giống: cần kiểm tra kỹ trước khi mua.
- Nhiễm trong quá trình nuôi:
  - + Qua nguồn nước.
  - + Vật trung gian (cua còng, giáp xác) mang mầm bệnh.
  - + Do chim bắt mồi, hay phân chim.
  - + Do ăn những tôm bị nhiễm bệnh.

### 3. Triệu chứng

- Bệnh thường xảy ra khi thả tôm 1-2 tháng.
- Tôm giảm hoặc bỏ ăn, bơi lờ đờ trên mặt nước, cặp mé.
- Thời kì đầu: sẫm màu hoặc ẩn hồng; thời kì cuối: lớp vỏ ngoài xuất hiện nhiều chấm trắng, đường kính khoảng 0.5 – 2 mm.
- Tỉ lệ phát bệnh và chết cao, có thể lên đến 100%.
- Tôm chết nhiều sau 5-7 ngày phát bệnh.

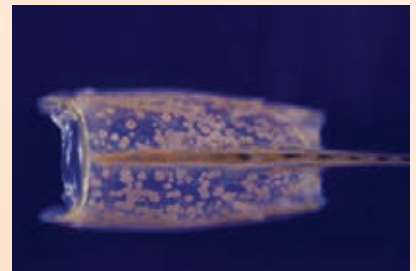
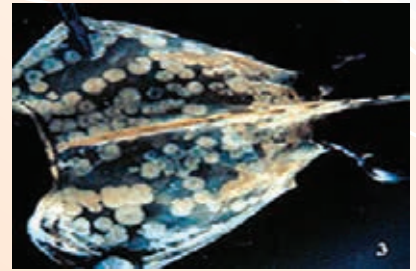
### 4. Phòng bệnh

- Cải tạo ao thật kỹ.
- Dùng lưới bọc chung quanh ao.
- Tôm giống phải kiểm tra đốm trắng trước khi mua bằng phương pháp PCR.
- Xử lý nước trong ao chứa bằng Chlorine để diệt hết cua còng.
- Dùng thuốc tăng sức kháng cho tôm khi thời tiết thay đổi, mưa nhiều.
- Giữ môi trường nước ao luôn ổn định.

## 5. Giải pháp khi bệnh xảy ra

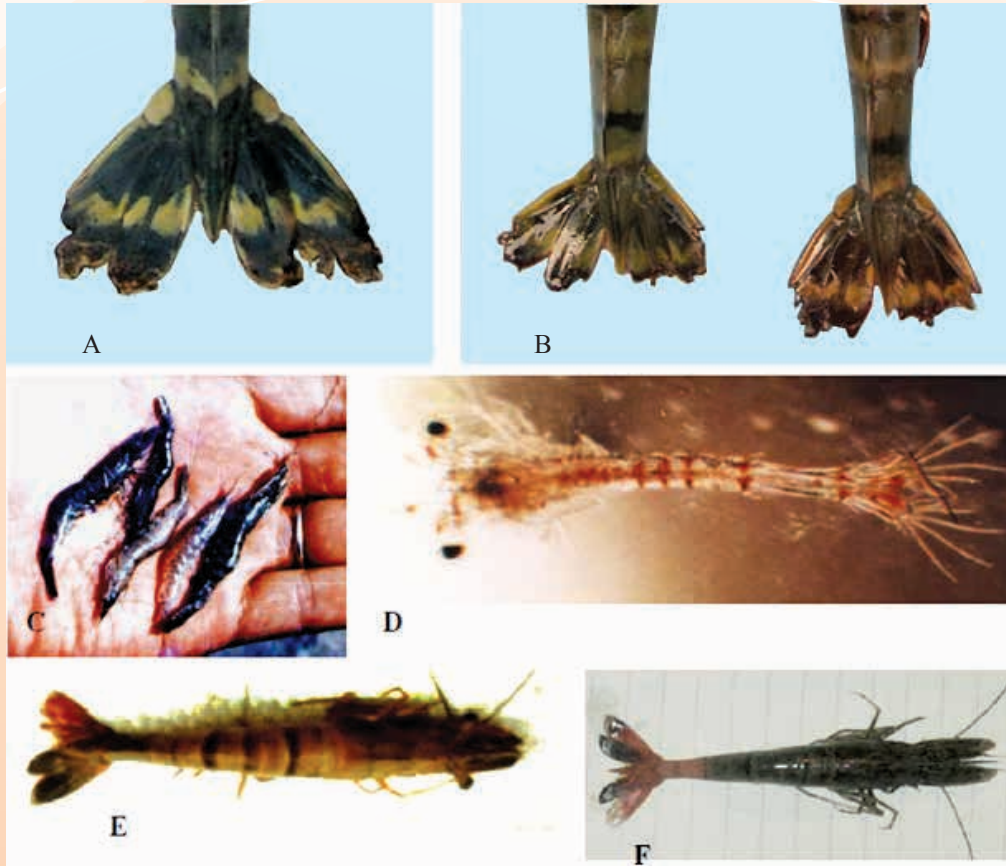
Khi bệnh xảy ra:

- **NOVA-FORTA + NOVA C + NOVA-YUCCA WAS.**
- Diễn biến tốt: tiếp tục nuôi.
- Diễn biến xấu (do tôm không ăn được):
  - + Nếu kích cỡ tôm đủ lớn: nên thu hoạch ngay.
  - + Xử lý nước ao bằng Chlorin 30ppm và xả sau 1 tuần.
  - + Nếu kích cỡ nhỏ: nên xử lý ao bằng Chlorine 30ppm, chuẩn bị lại ao và thả tôm mới.



## I. BỆNH MÒN ĐUÔI, MÒN VỎ

- Do vi trùng *Vibrio* spp.
- Vi trùng phát triển mạnh khi ao ô nhiễm.
- Vi trùng bám vào vỏ tôm, tiết enzyme phân hủy lớp kitin gây mòn đuôi, mòn vỏ, rụng râu, gãy càng...



### **Cách xử lý:**

- Cho ăn kháng sinh: **NOVA-OXYTETRA 500**, **NOVA-DOXY 50%** liên tục trong 5 – 7 ngày.
- Xử lý nước bằng Iodine lúc trời mát.
- Sau 3 ngày dùng **NOVADINE**, dùng men vi sinh **NB-25** xử lý đáy ao.
- Bổ sung thêm **NOVA-CALPHOS**.
- Quản lý cho ăn tốt.
- Sau khi tôm lột xác sẽ hết bệnh.



Men vi sinh cao cấp xử lý ao ô nhiễm



## **CÔNG TY LIÊN DOANH TNHH ANOVA**

Số 36 Đại Lộ Độc Lập, Khu công nghiệp Việt Nam - Singapore,  
Thị xã Thuận An, Tỉnh Bình Dương, Việt Nam  
Điện thoại: (0650) 3.782.770 - Fax: (0650) 3.782.700  
E.mail: info@anova.com.vn - Website : <http://www.anova.com.vn>